

ilusiona

URBANIZACIÓN

EDIFICIO DE PLANTA SÓTANO, PLANTA BAJA Y 4 PLANTAS PISO PARA APARCAMIENTO, LOCAL, ESPACIO COMÚN Y 16 VIVIENDAS.

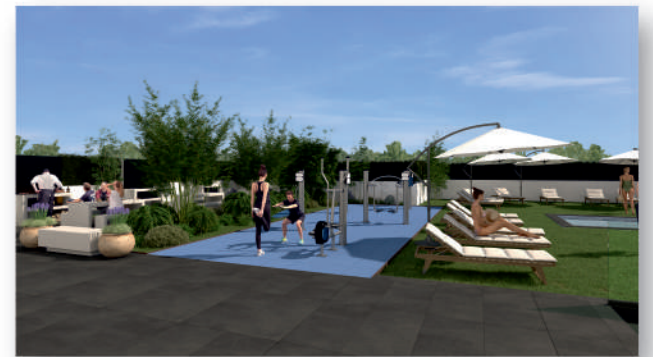
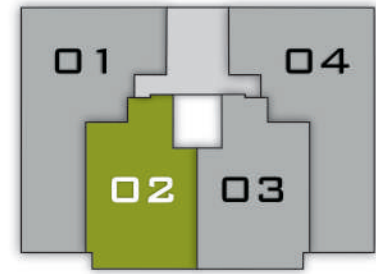
Parcela RII-7, Sector E12 - ELCHE

02



VIVIENDA 02

salón comedor - cocina	25.50m ²
habitación 1	10.40m ²
habitación 2	10.50m ²
baño 1	4.00m ²
baño 2	3.20m ²
hall	1.80m ²
TOTAL UTIL	55.40m²



PLANTA PISO 2-3
VIVIENDA 02 (1/50)

